

# SIMPLE NOTE

今までの家づくりの概念を覆すような設計



忘れないで、家を建てる本当の目的を

弊社は、お客様の幸せを一番に願って家を建てることはもちろん、今後の生活に生かせるようなものを提案。お客様と真摯に向き合うこと、メリットやデメリットも含め正直にお話しすることで、お客様が何を求め大切にしていきたいのかを見極め、見出し、考えることが私たちの仕事だと考えます。だからこそ「本当にそれ、必要ですか？」と伺うこともしばしば…。

お客様の希望から予算内で最大限できることを探し、無駄を省くことにより予算が抑えられます。空間に無駄がない分、お客様自身がその空間を作り上げられる所も魅力のひとつになります。

土地探しという点でも、固定概念を捨てることができます。南向きの角地という最高の条件であっても、周囲からの視線が気になりカーテンを閉めきった窓のような家の設計ではもったいないですね。“SIMPLE NOTE”なら採光にも工夫を凝らし、必要最低限の土地面積、坪数でも十分満足できるような家を建てるのが可能です。最小限の作りで最大限の豊かさをお客様へ提案していきたいです。

予算内に収めるひとつの方法として、中古物件フルリフォームのお手伝いもしております。

## 有限会社 サトウ建装

〒970-8023 福島県いわき市平鎌田字岸 85

電話：0246-23-6527 (代表)

FAX：0246-22-6527

創業 1955年 4月 1日

代表取締役 佐藤 耕一

業務内容

1. 建築工事業
2. とび・土工事業
3. 内装・仕上工事業

<http://simplenote-tairakamata.com/>



(有)サトウ建装/くつりらホームが提案するデザイナーズ注文住宅 SIMPLE NOTE とは

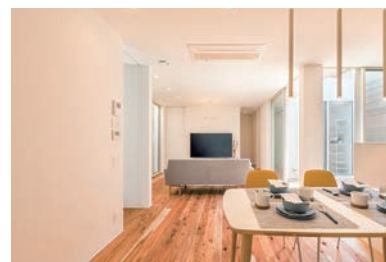
- 洗練されたデザイナーズ住宅
- 合理的な設計がもたらす高性能住宅
- 子育てママの家事を楽にする思いやりの家
- 家族の安心安全やプライバシーを守る防犯住宅
- 無駄なコストを省いた賢い家
- 人に自慢したくなるようなセンスの良い個性的な家

SIMPLE NOTE が可能にする5つの共存

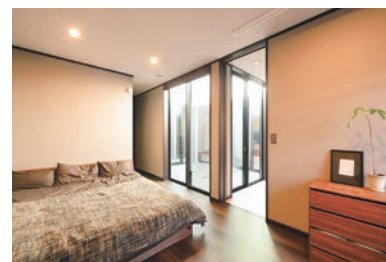
- ◆カッコイイ≠住みにくい
- ◆デザイナーズ住宅≠高い
- ◆開放感≠外からの視線
- ◆子育て≠散らかる
- ◆日当たりの悪い土地≠暗い



家族の生活導線をできる限りシンプルになるような工夫



外からの視線が入らない方法で太陽の光が差し込む中、思いっきり開放的にくつろぐことができるリビングダイニング



大きな窓を全開にして、気持ちの良い日光や風が取り入れられるベッドルーム