

創建舎の住まい造りは 「感性の一致」

自然素材をふんだんに使用したナチュラル系住宅
「お届けするのは豊かな暮らし」

I'm Home SOUKENSHA



株式会社 創建舎

代表者 伊藤芳弘
所在地 〒971-8146
いわき市鹿島町御代字九反田 51-1
TEL: 0246-68-6111
FAX: 0246-80-2103
E-mail: info@soukensya.co.jp
創立 1996年7月4日



ホームページ



Facebook



Instagram

業務内容

- 設計及び建築工事一式（一般住宅及び店舗）
- 宅地建物取引業

創建舎に「住まい」を「注文いただく」ということは、高級な革靴を購入することに似ています。

有名ブランド品を買うこととは違い、「頑固な職人の店」という一部の人しか知らない靴を買うことに似ています。

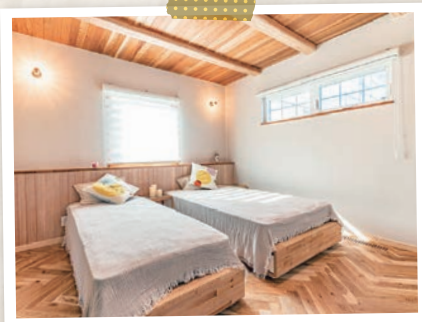
その靴はデザインは似ていても自分だけのオリジナルな注文にこだわりながら作り、上質な皮の素材を生かして自分の足にぴったりと合って使えば使うほど愛着がわいてくる靴なのです。

古くなれば靴底を交換したり、少し修理すれば、また元通りに使えるようになる。それは、お気に入りの世界にひとつだけの靴なのです。創建舎の「住まい造り」は、そんな靴作りによく似ています。

もちろん、建物の事も大事に考えていますが、住まい手であるお客様の家族の生活やお住まい方を大切に考えた家づくりをしています。特に気を配っていることは、お客様とのお話し合いを多く持つことです。

多くの情報が飛び交う世の中で、正しい選択をしていただくために、実際に足を運んでいただき、自分の五感で感じてほしいと考えております。

お客様一人一人のご希望や個性が反映できるよう、私たち自身も常に先の時代を読み、感性を研ぎ澄まして、お待ちしております。



おしゃれなヘリンボーンの床がアクセント



家族が集える広いウッドデッキ



柔軟な使い方ができる子供部屋