

見るなのタブー



佐々木氏



かつてオルペウスという豎琴の名手がいた——ギリシア神話の物語である。

彼には相愛の妻エウリュディケーがいたが、毒蛇に噛まれてあっけなくこの世を去ってしまった。どうしても彼女をあきらめきれないオルペウスは、ハーデースの支配する冥界に赴き、彼女を返してくれと懇願する。

しかし、ひとたび死んだ者が生き返ることはない。これは世界の秩序である。

拒否するハーデースの前でオルペウスが豎琴を弾く。すると、その美しい音色に感動し、妻へのひたむきな思いに同情した女王ペルセポネーが、夫に特例を認めるよう強く迫る。

恐ろしい冥界の王も妻には弱い。ハーデースは一つの条件をつけて、エウリュディケーを地上に連れ帰ることを許した。すなわち「決して後ろを振り返ってはならない」と。

おわかりのように、結局オルペウスの願いは叶えられなかった。あと少しで地上、というところで、彼は振り返ってしまったのである。

世界の神話、民話に

こうした「してはいけないことをしてしまふ」物語は、世界中の神話や民話に存在する。

日本のイザナギとイザナミの物語などはオルペウス神話

とほとんど構造が一緒であり、また山幸彦（ホオリ）がしてはいけないと厳しく止められていたにもかかわらず、妻トヨタマヒメの産褥を除いたために、本来のワニの姿を見られた彼女が怒って彼のもとを去ってしまったのも、同じ類型である。

ゼウスから贈られた「決して開けてはいけない」小壺（あるいは箱）を退屈のあまり開けてしまったパンドーラーは、人類に火を与えたプロメテウスを憎んだゼウス

が、さらなる厳しい罰を与えるべく彼の弟エピメテウスに妻として送り込んだ。

美しく、賢く、高い技量を持つている彼女（神々がそれぞれの得意分野を授けたことから、すべてを与えられた者、つまりパンドーラーと名づけられた）にとつて、物事を後から考える愚かな者「エピメテウスはただ退屈な存在でしかなかった。暇を持て余し、好奇心に負けた彼女はついに小壺を開けてしまふ。きつとそうなるだろうと思つてゼウスが仕掛けた罠だった

医療法人社団 正風会

理事長 石井正三

石井脳神経外科・眼科病院
玉川コンタクトレンズセンター
いわき市小名浜林城字塚前3-1 TEL.0246-58-3121(代)

石井正記念 石井医院
デイケアセンター
いわき市配食サービス事業
いわき市小名浜字本町60 TEL.0246-54-5330

石井医院居宅介護支援事業所
石井正記念石井医院3F TEL.0246-38-8301

小名浜訪問看護ステーション
石井正記念 石井医院2F TEL.0246-54-5802

総合在宅支援センター
石井正記念 石井医院3F TEL.0246-54-5330

介護老人保健施設 天然温泉通所リハビリテーション **テルメ照島**
TEL.0246-62-0034

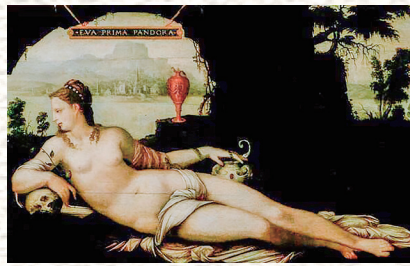
いしがいの村
いしがいの村居宅介護支援事業所
TEL.0246-77-3223

いしがいの村訪問リハビリテーション事業所
いしがいの村訪問介護事業所
TEL.0246-62-0030

社会福祉法人 **正風会 ケアハウス小名浜** いわき市小名浜字本町60-6
TEL.0246-73-0100



●ピーテル・パウル・ルーベンス「セメレーの死」
1640年頃=ベルギー王立美術館蔵



●ジャン・クーザン
「エヴァ・プリマ・パンドラ」1550年頃=ルーヴル美術館
イタリアルネサンスの影響を受けながら、のちのアカデミスム形成への橋渡りとなったフォンテーヌブロー派クーザンの代表的作品。フランス絵画最初の全身裸体画と言われる。ラテン語のタイトルは、幾つか異訳がある。私は「エヴァ、最初のパンドラー」と訳したい。サブタイトルをつけるとすれば、好奇心に負けた世界最初の女、ということになるうか

余談であるが、ゼウスは死んだセメレーの体に宿っていた胎児を取り出して自分の太ももで育て、出産後は妻ヘーラーの嫉妬の目から離すために遠く東方世界で成長させた。これがワインの神ディオニュソス(バックス)である。ワイン作りがオリエント

人間心理を巧みに

とを犯した報いである。

さらにはテーバイの王女セメレーが、愛人(ゼウス)の真の姿が見たいと望み、雷霆(らいてい)になったゼウスに焼き殺された話も、異類の者との結婚において「してはいけない」ことを犯した報いである。

ののである。アプロディーテーの命により、ペルセポネーから受け取った若返りの秘薬入りの小壺をつい開けてしまい、永遠の眠りについてしまったプシューケーの物語も、旧約聖書に出てくる禁断の果実を食べたエヴァや、ソドムとゴモラの難を逃れたロトの妻が後ろを振り返ったために塩の柱になってしまったエピソードも同類である。

もたらす大自然や神々への恐れもあつたには違いない。が、もうひとつ、時の権力者たちの権威をそうした神々と同じく、侵すべからざる絶対的なものにしてしようとする思惑もあつたのかもしれない。

ギリシア神話では、例に挙げたエピソードのように、してはいけないというとしたくなる人間心理を巧みに盛り込

からもたらされたことを示唆している。世界各地の神話や民話におけるこうした類型を「見るな・タブー」という。「なぜしてはいけないのか」と問うことは許されない。ただ厳然と、してはいけないという決まりがあるだけである。

筆者プロフィール

佐々木 吉晴

ささき・よしはる

1956(昭和31)年宮城県生まれ。東北大学文学部哲学科美学西洋美術史専攻卒業。いわき市在住。1980年、いわき市立美術館建設準備室に勤務、学芸課長、副館長を経て2012年から2021年まで館長。現在、宇都宮美術館長、斎藤清美術館長、全国美術館協議理事・災害対策委員長

なる人間心理を巧みに盛り込

んだ物語に発展させたものも少なくない。きわめて文学的であり、いくつもの美術的な解釈が可能だからこそ、画家としての個性が育まれ始めたルネサンス以降、多くの画家たちがこれらの物語を掘り下げて、競い合うように制作してきたのだろう。

ところで先日、自ら会見を開きながら、都合の悪い質問への回答を拒否し、あまつさえ質問者を罵倒する政治家の奇妙な映像を見た。もしかするとこの方は、いまだ「見るな・タブー」に守られるべき特別な存在だという幻想の中に生きているのかもしれない、などと思うのである。

車に詳しくない方、セカンドカーをお探しの方、維持費を抑えたい方にお勧め

1か月から借りられるカーリース

<p>リースナブルなら 安心LIFE</p> <p>月々16,500円~ (税込) 500円~/1日換算</p>	<p>リボーンお勧め 快適LIFE</p> <p>月々23,100円~ (税込) 700円~/1日換算</p>	<p>ゆとりのランクアップ 満足LIFE</p> <p>月々29,700円~ (税込) 900円~/1日換算</p>
--	---	--

REBORN CAR LEASE
(株)デック TEL.0246-38-4034
 いわき市好間町大利字井田木140

パッチワーク

地域の皆様の作品を
交流ホールで展示しております。
お気軽にご覧下さい。

人と自然の 未来のために

株式会社クレハ環境
〒974-8232 いわき市錦町四反田30番地
☎0246-63-1231代 FAX0246-63-1232